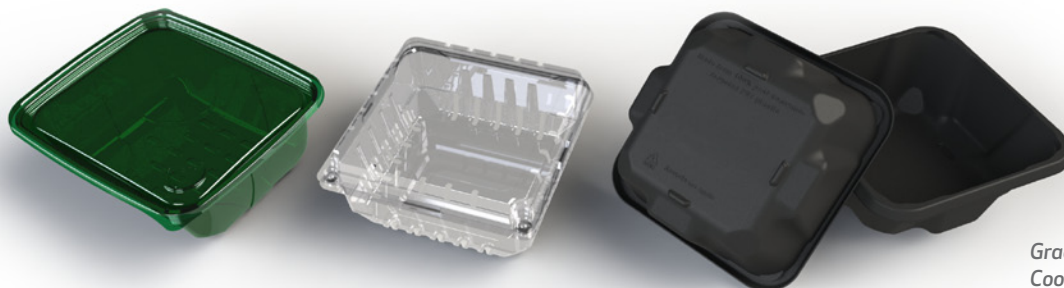


# COOL PAK LLC

## Entregando productos frescos desde el campo a la tienda de autoservicio con SolidWorks



*Gracias al software de SolidWorks, Cool Pak estableció su propio departamento de diseño interno para responder de manera más eficiente a la demanda de los clientes por soluciones de empaque innovadoras y ecológicas.*

¿Alguna vez se preguntó dónde se cultivan los arándanos y las fresas con las que disfruta el cereal cada mañana? ¿Se ha preguntado alguna vez cuándo se cosecharon los alimentos frescos que consume o dónde comenzó su viaje hasta la tienda de autoservicio? Lo más seguro es que las únicas preguntas que se haya hecho respecto de los productos frescos que consume sean: ¿qué tan fresco está?, ¿sabe bien?

Cool Pak LLC trabaja para garantizar que las respuestas a estas preguntas sean “Muy fresco” y “Sí, qué buen sabor”. Como proveedor estratégico de empaques para agricultores, exportadores, reempacadores y otros proveedores de alimentos, la compañía diseña y fabrica una variedad de bandejas, cajas, envases, charolas y contenedores abovedados que se usan para empaquetar, transportar y vender productos frescos. El capital humano de esta compañía combina décadas de experiencia en la agricultura y el empaque, adquirida a lo largo de su extenso historial familiar en la fabricación y distribución en California, con un compromiso con la innovación del diseño y la producción de soluciones de empaque.

Hasta hace poco tiempo, Cool Pak contrataba consultores externos para llevar a cabo la parte del diseño y el desarrollo de los moldes. Sin embargo, a medida que la compañía crecía y que la demanda de los clientes por soluciones de empaque innovadoras y ecológicas aumentaba, Cool Pak tenía la necesidad de establecer sus propias capacidades de diseño interno, según lo indicado por Leo Lira, Gerente de Desarrollo de Producto.

“Fui contratado para crear un departamento y para realizar la transición del diseño de productos y del desarrollo de prototipos de moldes dentro de la organización”, explica Lira. “Cool Pak está creciendo como compañía y necesitamos aumentar la productividad para tener éxito frente a la competencia. También necesitamos enfrentar los nuevos requerimientos de nuestros clientes de grandes cadenas, para darles la oportunidad de aprobar nuevos diseños por adelantado. Además, las nuevas reglamentaciones sobre trazabilidad estipuladas por organismos gubernamentales nos obligan a tener un mayor control sobre el proceso”.

Cool Pak eligió software de diseño de SolidWorks®, puesto que resulta fácil de usar, facilita el desarrollo de moldes y está completamente integrado con el sistema de mecanizado CAMWorks™ con certificación de Gold Partner que la compañía usa para operar su equipo de CNC para crear herramientas.

### Desafío:

Realizar la transición de la función de diseño para desarrollar empaques para productos de consumo frescos de consultores externos a diseñadores internos para permitir el crecimiento, reducir los costos y controlar la calidad.

### Solución:

Implementación del software de diseño 3D de SolidWorks para crear de manera eficiente un departamento de diseño interno para el desarrollo de diseños de empaque y prototipos de moldes.

### Resultados:

- Se redujeron los ciclos de desarrollo en un 75%
- Se pasó del diseño a la creación de prototipos de moldes en una sola semana
- Se redujeron los residuos en todas las cadenas de suministro de los clientes en más del 35%
- Se generó la capacidad de diseño interno

"Siento que el software de SolidWorks fue la mejor opción para crear un departamento y ponerlo rápidamente en funcionamiento", señala Lira. "Como resulta más fácil de aprender y usar, en especial para el trabajo con los fabricantes de moldes y en la creación de prototipos, el software de SolidWorks simplemente era la solución lógica".

### Facilitando el crecimiento de la compañía

Gracias a la implementación del software de SolidWorks, Cool Pak ahora puede encargarse en la misma organización de sus necesidades de diseño y de creación de prototipos, las cuales han disminuido considerablemente a medida que la compañía va creciendo. Además de duplicar la producción, el software de SolidWorks ayudó a Cool Pak a reducir el tiempo de respuesta a los clientes, a innovar en nuevos empaques y a facilitar los cambios de diseño.

"Estamos ganando nuevos negocios, porque podemos mostrar a los clientes cómo pueden enviar más productos con nuestros empaques", apunta Lira. "Con la combinación de software de SolidWorks y CAMWorks, nuestra calidad ha mejorado, mientras que nuestros tiempos de entrega han disminuido. Por ejemplo, con nuestro empaque equipado de cinchos de seguridad con patente pendiente, no solo hemos eliminado pasos del proceso de fabricación, sino que también hemos desarrollado un diseño que aprovecha más y mejor el espacio y que permite que nuestros clientes empaquen y trasladen más productos en una sola carga".

### Más rápido, más económico, mejor

Con el software de SolidWorks, Cool Pak tiene ahora un mayor control del proceso de desarrollo de productos, con lo que se ahorra tiempo, se reducen los costos y se mejora la calidad. La compañía usa el software de SolidWorks para generar todos los diseños de empaques y prototipos de moldes, que luego los socios fabricantes usan para producir empaques a escala realmente global.

Lira señala: "Hemos disminuido en un 75% el tiempo que demora crear un diseño y producir un prototipo de molde". "Poder pasar del diseño a la fabricación del prototipo en menos de una semana representa una ventaja considerable y además lo hacemos al mismo tiempo que mejoramos la calidad y reducimos el uso de materiales".

### Productos alimenticios frescos gracias a empaques ecológicos

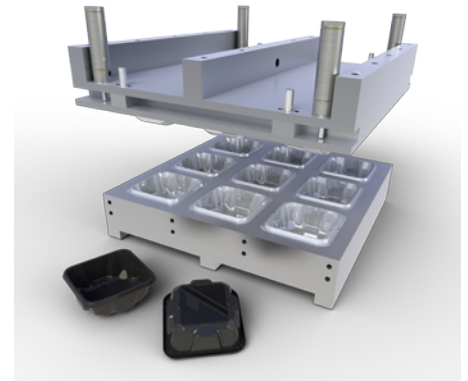
A partir de la implementación del software de SolidWorks, Cool Pak ha avanzado mucho en la producción de contenedores que aumentan considerablemente el rendimiento de los envíos y el empaque, mientras que, a la vez, se disminuyen los impactos en el medio ambiente. Al aumentar la cantidad de envases tipo estuche que caben en un pallet y en un camión, la compañía ayuda a los clientes a disminuir la cantidad de combustible necesario para llevar productos frescos en el mercado. En algunos casos, Cool Pak logró disminuir en más de un 35% los desechos a lo largo de la cadena de suministro.

La compañía produce sus charolas principalmente a partir de plástico PET reciclado (RPET), con a lo menos 85% RPET por envase y en algunos casos en que los envases contienen 100% de RPET. Cool Pak ha lanzado diversos programas para muchas empresas, entre las cuales están Walmart y Trader Joe's, con PLA, un material biodegradable derivado del maíz y está ahora desarrollando nuevos plásticos biodegradables.

"Con el software de SolidWorks, tenemos las herramientas necesarias para hacer crecer nuestra empresa y para desarrollar las soluciones de empaques ecológicos innovadores del futuro", señala Lira.

**"CON EL SOFTWARE DE SOLIDWORKS, TENEMOS LAS HERRAMIENTAS NECESARIAS PARA HACER CRECER NUESTRA EMPRESA Y PARA DESARROLLAR LAS SOLUCIONES DE EMPAQUES ECOLÓGICOS INNOVADORES DEL FUTURO".**

Leo Lira  
Gerente de Desarrollo de Producto



La combinación de software de diseño SolidWorks y software de mecanizado Gold Partner Certified CAMWorks ha permitido a Cool Pak mejorar la calidad y reducir los plazos de entrega al mismo tiempo.



Cool Pak LLC  
2601 Camino Del Sol  
Oxnard, CA 93030 EE. UU.  
Teléfono: +1 805 981 2434  
www.cool-pak.com  
VAR: Hawk Ridge Systems,  
Ventura, California, EE. UU.



Oficina Corporativa  
Dassault Systèmes  
SolidWorks Corp.  
300 Baker Avenue  
Concord, MA 01742 USA  
Tel: +1-978-371-5011  
info@solidworks.com

Oficinas en Latinoamérica  
Oficina Central en Brasil: +55 11 3186 4150  
Oficina en México: +52 (55) 5211 8844  
Oficina en Argentina: +54 911 3621 2379  
Email: infola@solidworks.com

