

ECCO (ELECTRONIC CONTROLS COMPANY)

El negocio de iluminación de emergencia de ECCO crece con SolidWorks Professional



Con SolidWorks Professional, ECCO, en colaboración con su división Vision Alert del Reino Unido (uno de los principales fabricantes de barras luminosas para sistemas de emergencia para el mercado europeo), lanzó una línea de barras luminosas personalizadas totalmente configurables para los vehículos de los servicios de emergencia de Estados Unidos.

ECCO, el principal fabricante de alarmas traseras y luces ámbar de emergencia para vehículos comerciales del mundo es desde hace más de 30 años, el proveedor más innovador de su sector. Para expandir su empresa a nuevos mercados, el equipo directivo decidió trabajar en estrecha colaboración con Vision Alert, una división de ECCO en el Reino Unido y uno de los principales fabricantes de barras luminosas de emergencia del mundo. El objetivo era lanzar una nueva línea de barras luminosas totalmente configurables para los vehículos de los servicios de emergencia de los Estados Unidos. La necesidad de compatibilizar una nueva línea de productos con un entorno de diseño colaborativo global indujo a la empresa a actualizar sus herramientas de desarrollo de productos de un sistema AutoCAD® 2D a SolidWorks® Professional, como nos explica Todd Mansfield, coordinador de sistemas de calidad de ingeniería.

“Necesitábamos una aplicación de diseño capaz de hacer algo más que limitarse a documentar el diseño de los productos”, dice Mansfield. “Necesitábamos una tecnología capaz de funcionar con otras aplicaciones, como las que el departamento de ingeniería eléctrica utiliza para desarrollar ensamblajes de circuitos impresos (PCA), además de ser compatible con un entorno de desarrollo colaborativo global con un alto nivel de integración y que contara con buenas funciones de comunicación y excelentes funciones de gestión de datos. SolidWorks Professional era la única alternativa que aportaba soluciones a todos estos retos”.

Mansfield dice que ECCO seleccionó SolidWorks Professional por su software de administración de datos de productos (PDM), su software de renderizado fotorealista PhotoWorks™ y sus soluciones de comunicación de diseño eDrawings® Professional y 3D Instant Website.

Desarrollo de productos integrado

SolidWorks Professional ofrece una base sólida para las actividades de desarrollo de productos de ECCO en todo el mundo. Después de crear los ensamblajes de circuitos impresos con el paquete de diseño eléctrico PCAD, los diseños de los PCA se convierten en modelos de ensamblaje de software de SolidWorks nativos con el software CircuitWorks™, que permite a los ingenieros diseñar los elementos de productos mecánicos sobre los componentes eléctricos.

Resultados:

- Incremento de los ingresos procedentes de las ventas gracias a la nueva línea de productos configurables
- Mejora de los niveles de colaboración, comunicación y eficiencia
- Recorte del ciclo de diseño en un 40%
- Reducción de entre el 5 y el 10% de los desechos

A continuación, los ingenieros utilizan SolidWorks SimulationXpress para validar el diseño y los archivos que se utilizarán para crear prototipos, asistir en los procesos de fabricación y generar instrucciones de ensamblaje detalladas.

“Tenemos que asegurarnos de que los componentes eléctricos se corresponden con su carcasa, sin margen de error posible”, explica Mansfield. “Al utilizar el software de SolidWorks como motor de nuestro proceso de diseño integrado, podemos ser más precisos y más eficientes; y tenemos la confianza de que los componentes se ajustarán exactamente como los diseñamos. El software de administración de datos de productos de SolidWorks nos ha permitido acortar los plazos de nuestro ciclo de diseño de 20 a 12 semanas, reducir los desechos entre un 5 y un 10% y suprimir por completo un ciclo de seguimiento”.

Cómo aprovechar los datos de diseño en toda la empresa

Gracias a SolidWorks Professional, ECCO puede ampliar el acceso a los datos de diseño de los productos y ponerlos a disposición no solo del departamento de ingeniería, sino también del equipo directivo, técnicos de fabricación, directores de proyecto, agentes de compras y personal de ventas y marketing. Gracias a PDMWorks® Web Portal un portal web basado en un navegador tanto el personal de ECCO como clientes y proveedores externos tienen acceso a los datos de diseño de los productos a lo largo del proceso de desarrollo, así pueden hacer sus aportes o utilizar los datos para otros fines.

“Nuestro equipo de compras utiliza el software de administración de datos de productos de SolidWorks para empezar a solicitar presupuestos de piezas el mismo día en que se presenta el diseño”, dice Mansfield. “El departamento de marketing utiliza renderizados de PhotoWorks para los catálogos; los técnicos de planta tienen monitores que les permiten consultar las instrucciones de ensamblaje; y el equipo de ventas utiliza software de SolidWorks para mostrar a los clientes todas las opciones de productos disponibles. También utilizamos la interfaz de programación de aplicaciones (API) del software PDM para proporcionar a los clientes que visitan nuestro sitio web dibujos e instrucciones de instalación de los productos totalmente actualizados, directamente desde nuestro almacén de datos. Como el software de SolidWorks es asociativo, cada vez que se introduce un cambio en un diseño, este se propaga a todos los datos relacionados, desde las instrucciones de ensamblaje a las ilustraciones que se utilizan en la documentación o los gráficos de los catálogos”.

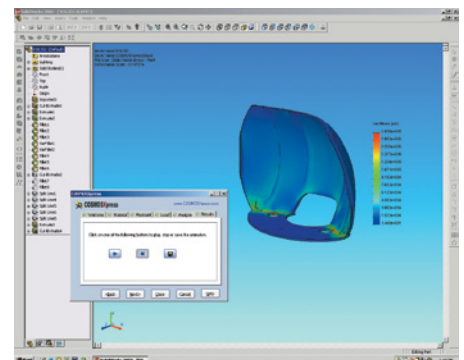
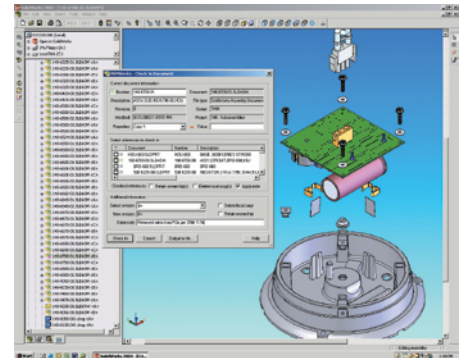
La colaboración global crea un nuevo mercado

Con SolidWorks Professional, ECCO ha trabajado en estrecha colaboración con el personal de Vision Alert del Reino Unido para lanzar una nueva línea de barras luminosas personalizadas para los vehículos de los servicios de emergencia de Estados Unidos. Al aprovechar las funciones de configuración del software de SolidWorks para modelar de manera eficaz todas las opciones de productos posibles, ECCO permite a sus clientes personalizar las barras luminosas con configuraciones específicas y realizar sus pedidos en línea. Finalmente, ECCO fabricará los productos en función del pedido.

“Ahora podemos alcanzar niveles mucho más altos de colaboración, comunicación y eficiencia, lo que nos ha permitido entrar con pie firme en un nuevo mercado. Con SolidWorks Professional hemos podido crear un sistema global mediante el cual diseñamos un producto, creamos los prototipos, lo ponemos a prueba, creamos las herramientas, lo ensamblamos, generamos las imágenes, lo documentamos y lo construimos. Todo sin salir del entorno tecnológico del software de SolidWorks”, subraya Mansfield.

“AHORA PODEMOS ALCANZAR NIVELES MUCHO MÁS ALTOS DE COLABORACIÓN, COMUNICACIÓN Y EFICIENCIA, LO QUE NOS HA PERMITIDO ENTRAR CON PIE FIRME EN UN NUEVO MERCADO.”

Todd Mansfield
Coordinador de sistemas de calidad de ingeniería



ECCO puede acceder a aplicaciones clave de diseño e ingeniería, gracias al software de administración de datos de productos de SolidWorks (arriba) y el software de análisis del diseño SolidWorks SimulationXpress (abajo), directamente desde SolidWorks. Gracias a este entorno de diseño avanzado, ECCO puede acortar los ciclos de diseño, reducir los costos de desarrollo y alcanzar niveles más altos de colaboración, comunicación y eficiencia.



ECCO
(Electronic Controls Company)
833 W. Diamond Street
Boise, ID 83705
Teléfono: +1 208 395 8000
www.eccolink.com

Oficina Corporativa
Dassault Systèmes SolidWorks Corp.
175 Wyman Street
Waltham, MA 02451 USA
Tel.: +1-781-810-5011
info@solidworks.com

Oficinas en Latinoamérica
Oficina Central en Brasil: +55 11 3186 4150
Oficina en México: +52 (55) 5211 8844
Oficina en Argentina: +54 911 3621 2379

Email: infola@solidworks.com

